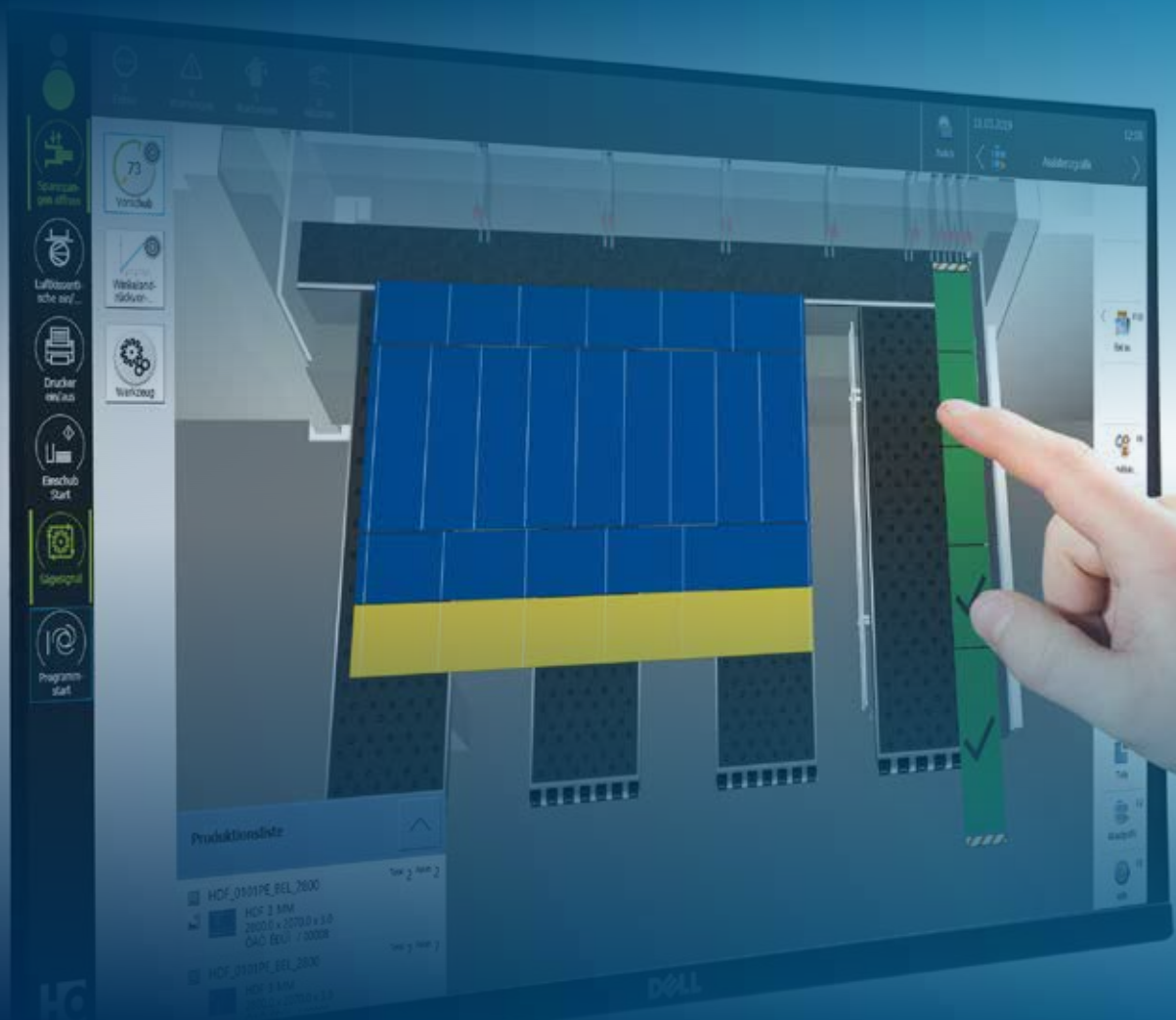


Sägen- steuerung CADmatic

Leistung nach Maß.

Software





CADmatic – die Sägensteuerung für Handwerk und Industrie

Übersichtlich aufgebaut, mit leicht verständlichen Anzeigen und intelligenter Bedienerführung. Genau das bietet Ihnen die Steuerungssoftware CADmatic. Von den HOMAG Sägenprofis selbst entwickelt – und seit über 35 Jahren erfolgreich im Einsatz. Alle HOMAG Plattenaufteilsägen werden mit dieser Software gesteuert.

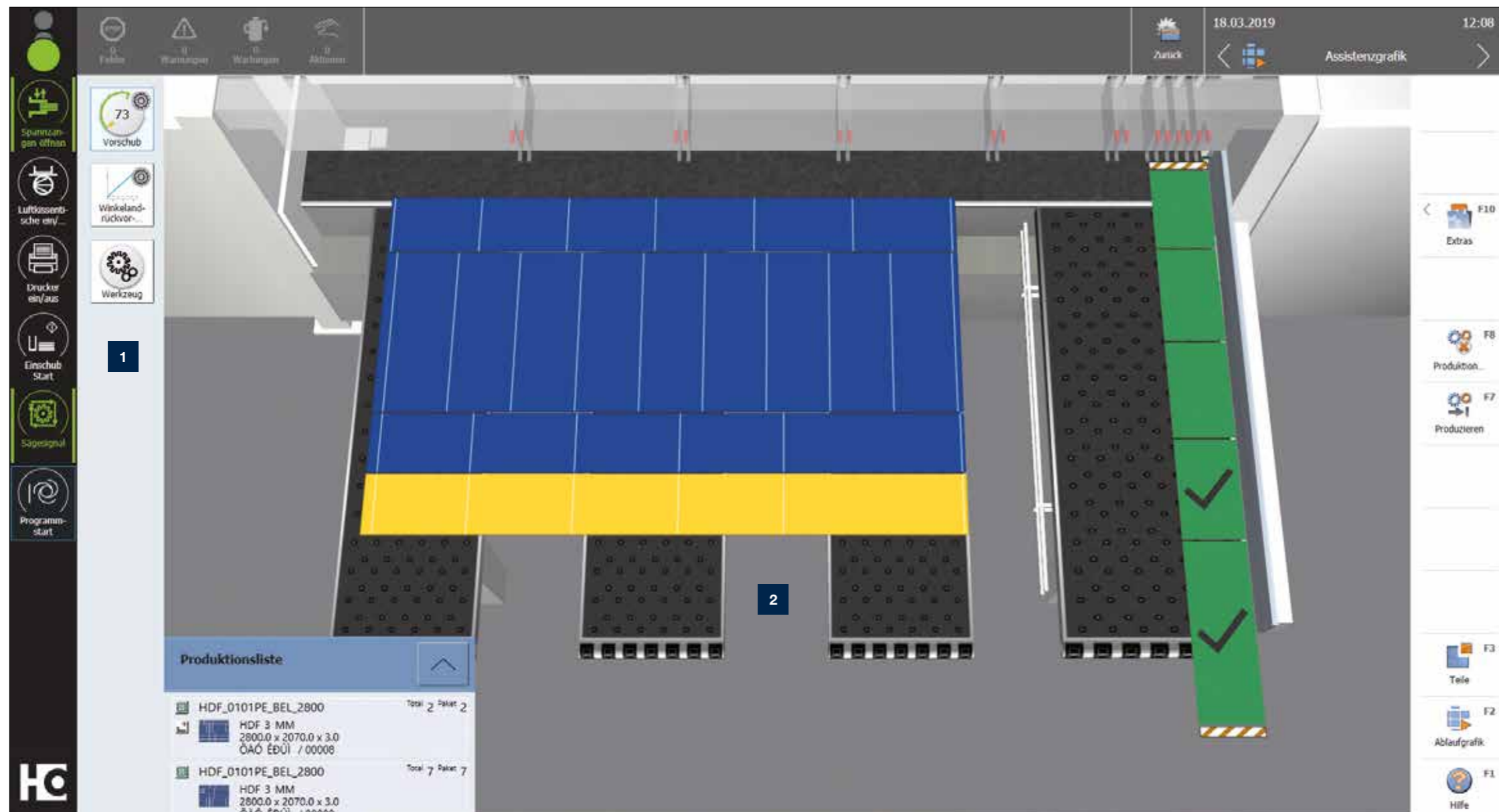
YOUR SOLUTION

INHALT

- 04 CADmatic 5
- 06 powerTouch 2
- 07 Digitale Produkte
- 08 Die Grundausstattung
- 12 Die Zusatzausstattung
- 24 Technische Daten
- 26 Service

CADmatic 5

Intuitive Maschinensteuerung – einfach, schnell und übersichtlich: dafür steht CADmatic 5. Die jüngste Version der Steuerungssoftware führt den Bediener mithilfe einer Assistenzgrafik und nutzt einen Breitbildmonitor inklusive powerTouch. Damit wird die Maschinensteuerung zum Vergnügen. Mehr noch: Alle HOMAG Sägen sind jetzt serienmäßig tapio-ready und erlauben den direkten Zugriff auf cloudbasierte digitale Assistenten. Erfahren Sie mehr unter www.tapio.one sowie unter www.homag.com.



1

Zoomen, Wischen, Scrollen – einfache Gesten wie beim Smartphone reichen aus, um die ganze Funktionsvielfalt der Steuerungssoftware zu nutzen. Darüber hinaus bietet CADmatic 5 viele weitere Vorteile:

- Intelligente Anzeige für die Produktionsbereitschaft
- Softkey-Schaltflächen
- Vereinheitlichte Navigation: Alles ist über ein Fenster auswählbar
- Unterbrechungsfreies Arbeiten durch Software-Meldungen, die in Pop-Up-Feldern erscheinen
- MMR basic für die bedarfsorientierte Wartung und zur Erfassung von Maschinenkennzahlen

2

3D-Assistenzgrafik mit Vor- und Rückschau

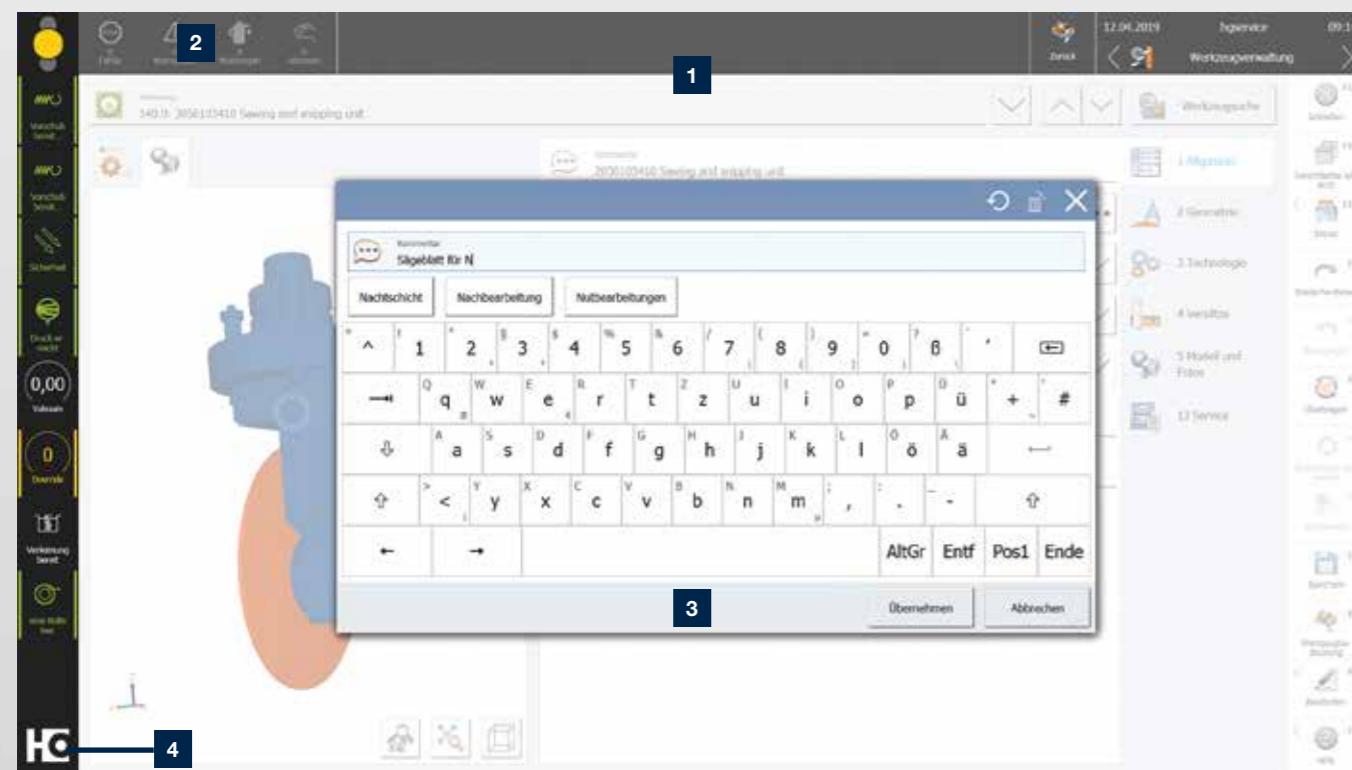
Die 3D-Assistenzgrafik zeigt Ihnen anhand einer realistischen Sägenderstellung alle manuell auszuführenden Arbeitsabläufe aus verschiedenen, wählbaren Perspektiven so lange an, bis diese tatsächlich ausgeführt wurden. Die unterschiedliche Einfärbung der Bauteile symbolisiert dabei verschiedene Bearbeitungszustände. Somit lassen sich jederzeit alle notwendigen Informationen für einen reibungslosen Arbeitsablauf schnell und einfach erkennen.

powerTouch der nächsten Generation: **powerTouch2**

Schneller, komfortabler, übersichtlicher: Nutzen Sie die Vorteile unserer weiterentwickelten Touch-Bedienoberfläche powerTouch. Wir haben unser einheitliches Bedienkonzept weiter optimiert und den Anforderungen unserer Kunden angepasst. Steuern Sie Ihre HOMAG Maschinen jetzt noch schneller und intuitiver. Das neue, moderne Design ist klar und übersichtlich. Die innovative Touch-Bedienung ist so konzipiert, dass Sie ganz einfach und komfortabel zum gewünschten Ergebnis gelangen.

Mit der neuen powerTouch Generation nehmen Sie noch schneller Eingaben an Ihrer Maschine vor. Im Vergleich zur bisherigen Version sparen Sie bis zu 30 % Zeit ein. Möglich machen dies neue Features wie eine automatische Wortvervollständigung, eine Popup-Tastatur, die durchgehend geöffnet bleiben kann, und Windows-ähnliche Funktionen wie das Auswählen gängiger Aktionen direkt über den Start-Button.

Unsere erfolgreiche powerTouch Philosophie – **einfach, einheitlich, ergonomisch, evolutionär** – konsequent weiterentwickelt



- 1** Die powerTouch2 Bildfläche ist klar gegliedert und übersichtlich. Sie sehen alles Wesentliche auf einen Blick. Und trotzdem entgeht Ihnen kein Detail.
- 2** Auch den Ampeldialog haben wir nochmals verbessert. So können Sie die Produktionsbereitschaft der Maschine unmittelbar beeinflussen, indem Sie Aktionen direkt über das Ampel-Symbol auswählen.
- 3** Funktionale Popup-Tastatur, die durchgehend geöffnet bleiben kann, inklusive Auto-Vervollständigung für schnellere Eingaben (bei Eingabe der ersten Buchstaben werden häufig genutzte Applikationen vorgeschlagen und können direkt ausgewählt werden).
- 4** Erweitertes Startmenü mit Anzeige von Zusatzinformationen (z.B. Indikation, wie viele Meldungen gerade anstehen oder Statusbalken, die anzeigen, wie weit die Applikation fortgeschritten ist) und direktem Aufruf von Aktionen (z.B. Quittieren von Aktionen ohne in die Applikation springen zu müssen).

Apps und digitale Assistenten. Schnelle und einfache Unterstützung im Maschinenumfeld.

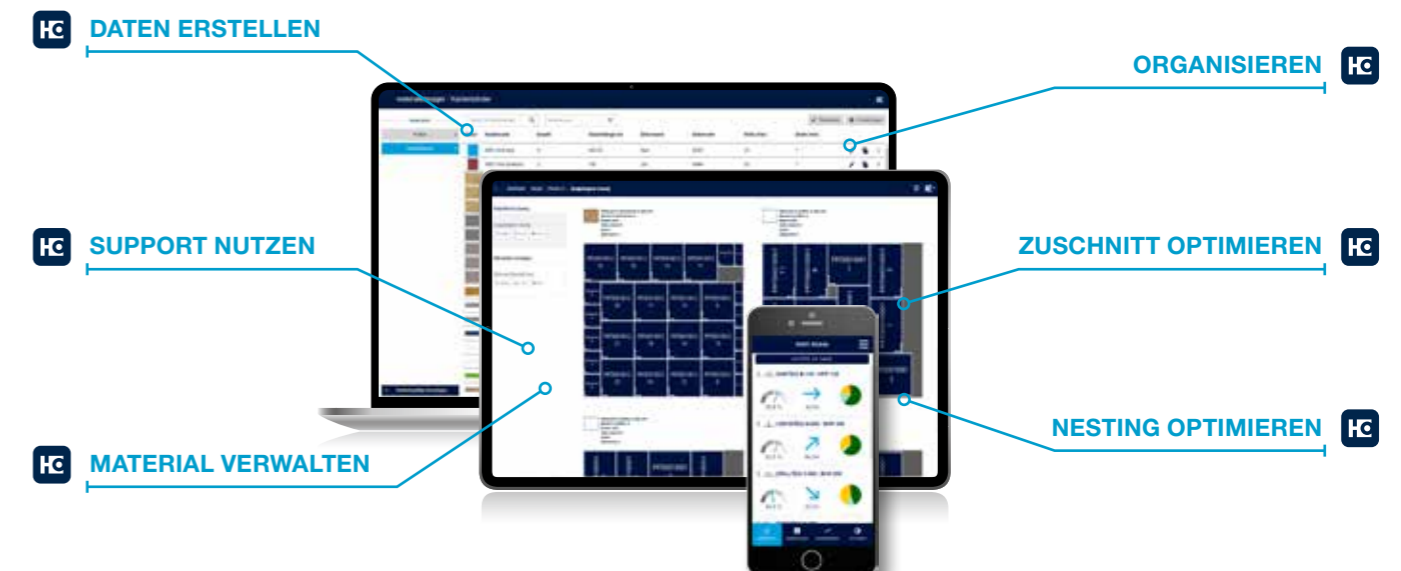
Manch einer erstellt seine Schnittpläne noch mit Stift und Papier. Dafür schaut er aber aufs Smartphone, wenn er wissen möchte wie das Wetter ist – anstatt zum Fenster raus. Wir haben uns gefragt: Warum nicht das Beste von beidem verbinden? Mit unseren Apps und digitalen Lösungen erleichtern wir Ihren Arbeitsalltag: Maschinen, Material, Werkzeuge, Schnittpläne, Bauteile – Sie haben immer alles in der Tasche oder auf dem Schreibtisch.



Mehr Infos auf digital.homag.com

WIR HABEN DAZU LEISTUNGSSTARKE UND SMARTE LÖSUNGEN FÜR SIE ENTWICKELT:

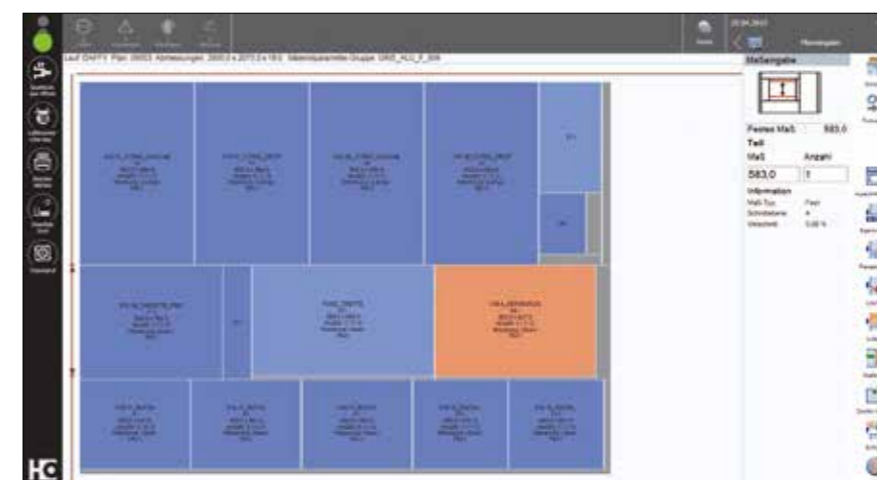
- ✓ Immer niedriger Invest
- ✓ Immer aktuell (keine Updates notwendig)
- ✓ Immer einfach zu bedienen (keine komplexe Software)
- ✓ Immer hilfreich





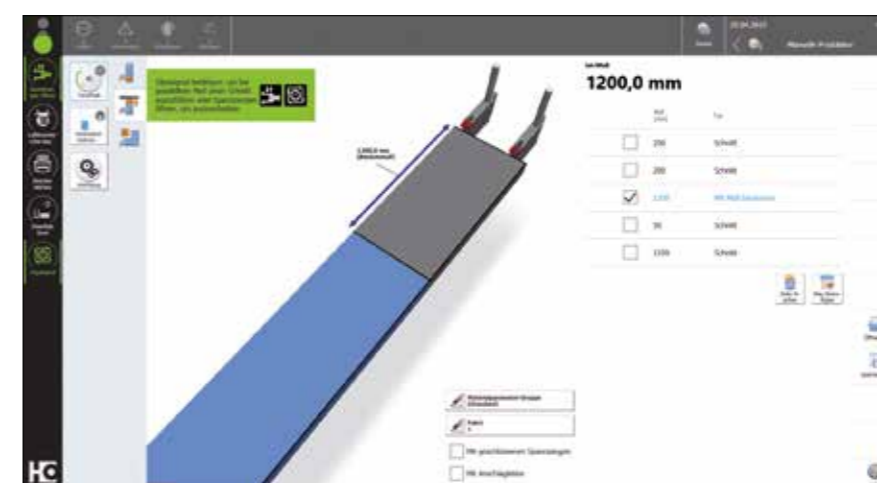
Die Grundausrüstung

Von A wie Ablängen bis W wie Werkzeugverwaltung: Die Steuerungssoftware CADmatic bietet Ihnen schon in der Grundausrüstung eine enorme Funktionsvielfalt. Extras finden Sie dann weiter hinten – unter Z wie Zusatzausrüstung.



Schnittplaneingabe

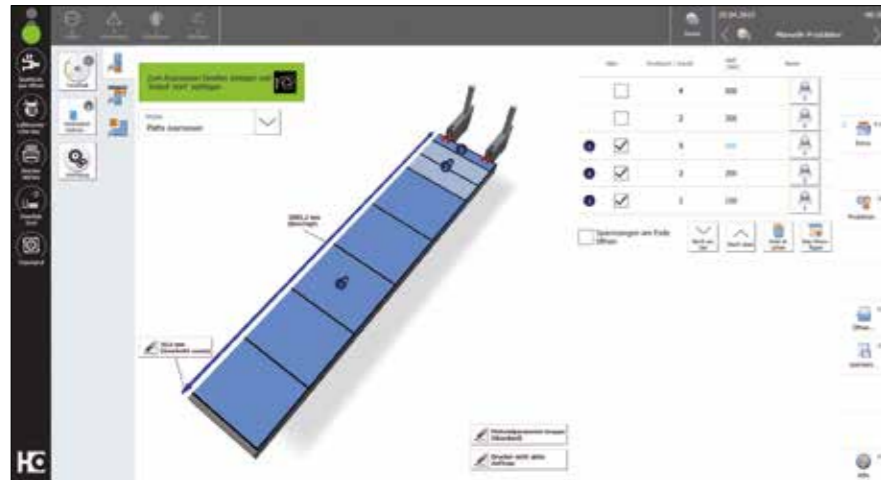
Das volle Programm: Hier geben Sie alle Daten ein, die Ihre Säge zum Aufteilen des Plattenmaterials benötigt.



Fixposition

Der Programmschieber wird als fix positionierter Anschlag verwendet, entweder mit geöffneten oder geschlossenen Spannzangen.

- Eingabelisten können gespeichert werden
- Einfaches Abschneiden von Kanten



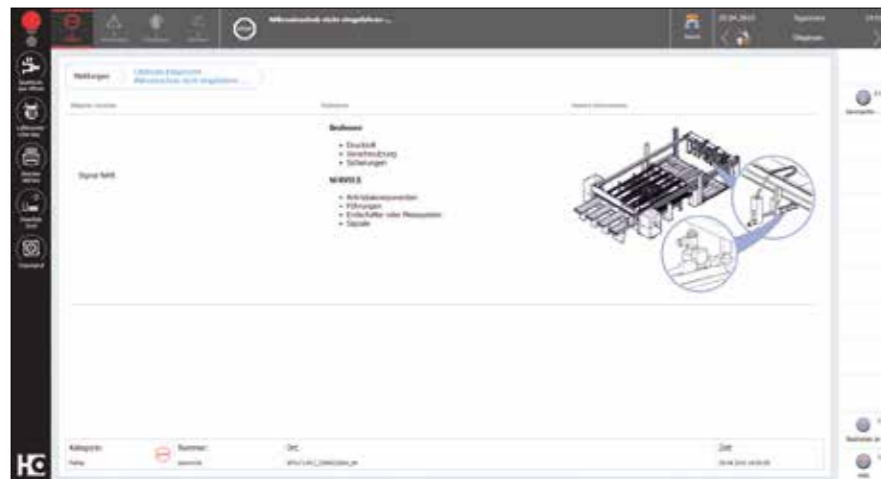
Ablängen

Das Ablängen lässt sich über zahlreiche Voreinstellungen steuern. So kann beispielsweise die Pakethöhe eingegeben werden und ob sich die Spannzangen am Ende öffnen sollen. Zudem lassen sich hier auch bereits erstellte Maßlisten speichern. Ein abschließender Check überprüft Ihre Eingaben auf Plausibilität.



Einzelteile

Für den Einzelzuschnitt geben Sie das gewünschte Teilemaß sowie die Anschnitte in Längs- und Querrichtung separat ein. Je nach Anzahl der gewünschten Bauteile schlägt das System eine bestimmte Aufteilung vor und berücksichtigt dabei gegebenenfalls bereits verfügbare Plattenformate des gewählten Materials.



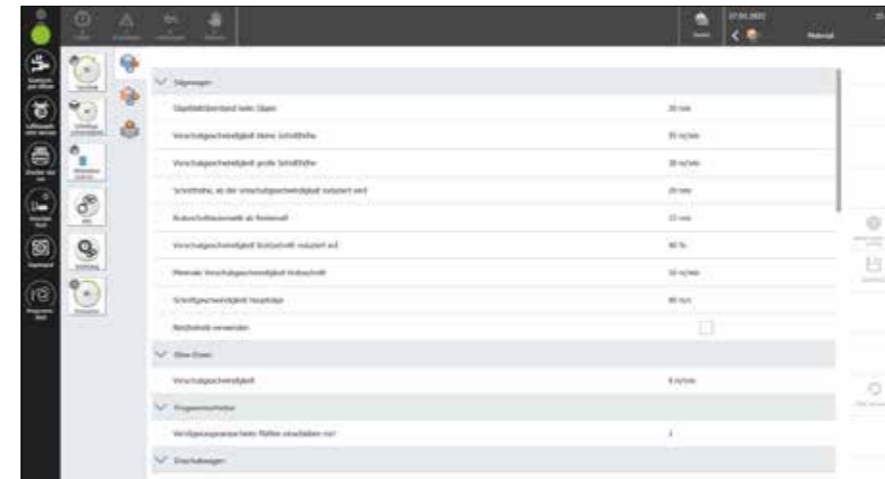
Visuelle Fehlerdiagnose

Die visuelle Fehlerdiagnose zeigt Ihnen sofort, wenn zum Beispiel ein Not-Halt aktiviert wurde oder ein Service-zugriff erforderlich ist. Mehr noch: Ist Ihre Maschine mit einer sicheren Internetverbindung (serviceRemote) ausgestattet, können die meisten Fehler direkt online behoben werden. Das spart Zeit und erhöht Ihre Produktivität.



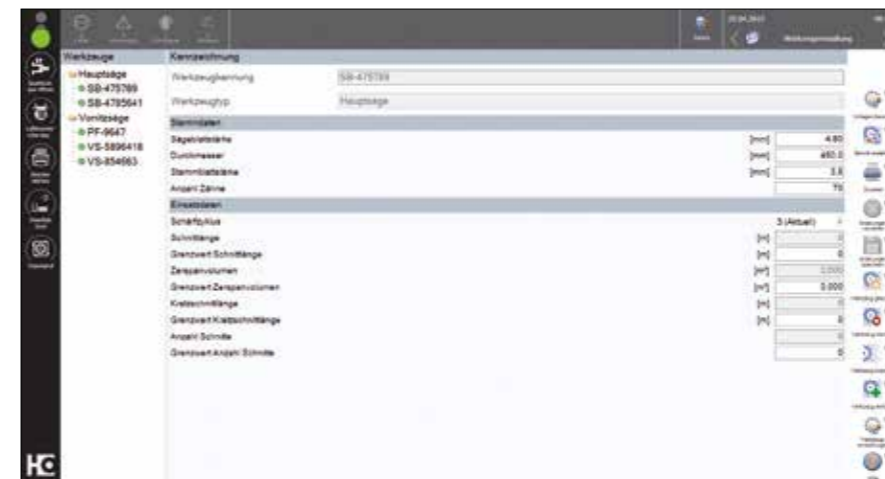
Schnittplanverwaltung

Viele Bearbeitungsaufträge erledigen Sie mehr als einmal. Das Gute daran: Einmal an der Säge erstellte Schnittpläne werden gespeichert und lassen sich jederzeit wieder aufrufen. Das spart Zeit und Kosten. Zudem können Sie über die Programmfolge eine individuelle Produktionsreihenfolge festlegen (inklusive Teileübersicht). Ganz einfach über die Touch Funktion.



Parameterverwaltung

Anschnittmaße, Geschwindigkeit oder Beschleunigung: In der CADmatic können Sie grundsätzliche Einstellungen der Maschine definieren, sogenannte Materialparameter. Diese werden dann bei jedem Sägevorgang automatisch abgerufen. Die Parameterliste stellen Sie dafür benutzerspezifisch zusammen und können so die hinterlegten Werte jederzeit ändern.



Werkzeugverwaltung

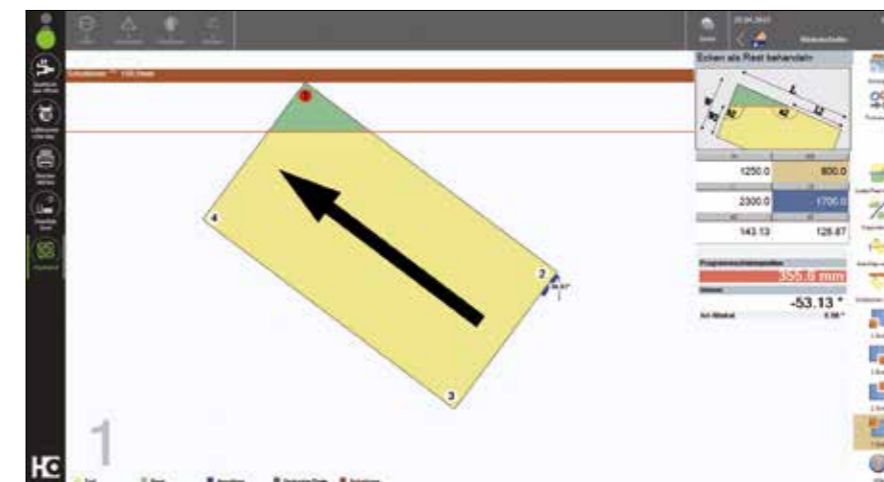
Wie viel Material haben Sie mit diesem Sägeblatt schon zugeschnitten? Entspricht sein Zustand noch Ihren Qualitätsanforderungen? Die Werkzeugverwaltung weiß es genau und signalisiert, wann es Zeit für einen Wechsel ist. Dafür geben Sie einfach Ihre Erfahrungswerte für den spezifischen Materialmix ein.

Sie setzen verschiedene Werkzeuge ein? Dann hinterlegen Sie die jeweiligen Parameter einmal unter dem passenden Namen. Die Einsatz- und Volumendaten ordnet das Tool dann jedem Werkzeug separat zu. Wird eines verschleißbedingt ausgetauscht, stellen Sie den entsprechenden Zähler einfach wieder auf Null. Alternativ können Werkzeuge auch mit twinio verwaltet werden.



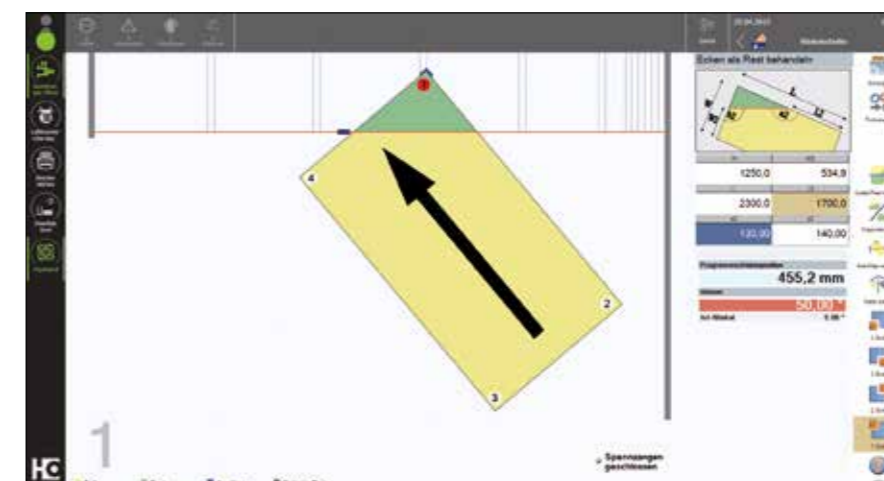
Die Zusatzausstattung

Besondere Aufgaben und weit über den Zuschnitt hinausreichende Prozesse erfordern zusätzliche Steuerungsoptionen. Wählen Sie einfach die passenden für Ihre Produktion.



Manueller Winkelschnitt

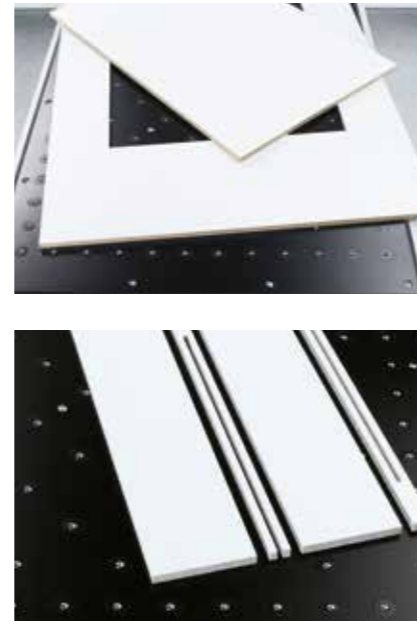
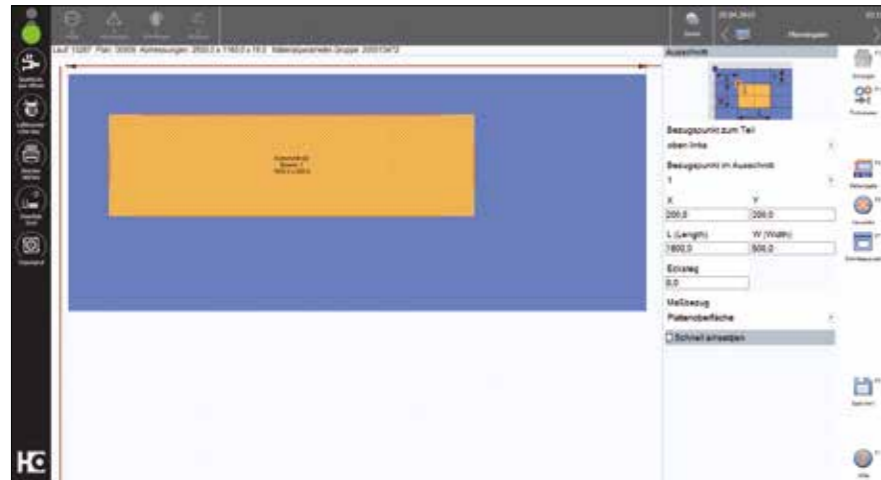
Damit steuern Sie Winkelschnitte schnell, komfortabel und präzise.



Automatischer Winkelschnitt

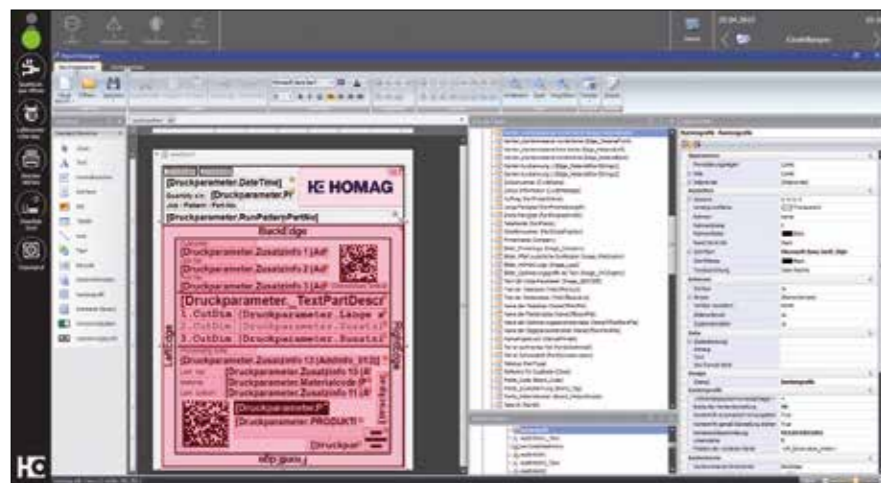
Mit dem Winkelschnittprogramm steuern Sie exakte Winkelschnitte je nach Maschinenausstattung manuell oder automatisch über eine Winkelspannzange. Damit kommen Sie schnell und komfortabel zu präzisen Ergebnissen.





Ausschnitt und Spannungsfreischnitt

Beschichtete Materialien verziehen sich beim Sägen durch frei werdende Spannungen. Abhilfe schafft der Spannungsfreischnitt. Ein gezielter Vorschnitt nimmt dem Material die Spannung. Mehr noch: Mit der Ausschnittfunktion lassen sich sogar Plattenöffnungen gleich mitproduzieren – etwa für Küchenspülen.

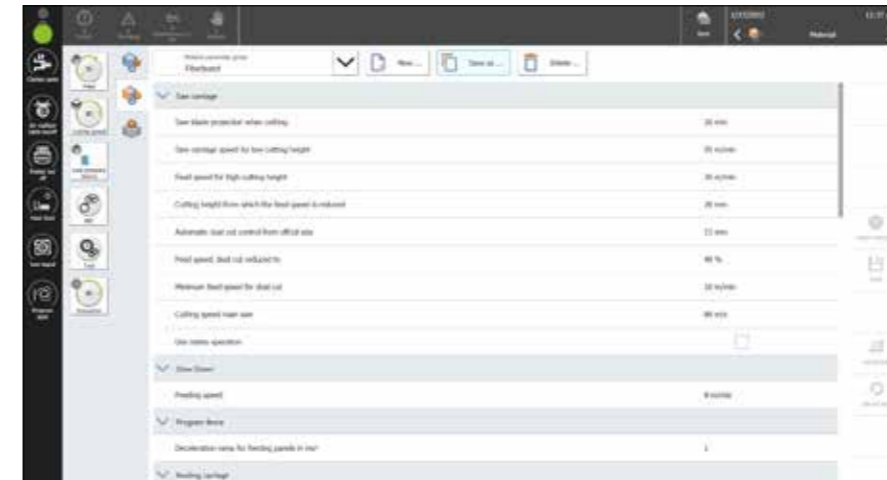


Etikettierung

Ob einzelne Bauteile oder ganze Stapel: Mit der Zusatzausstattung „Etikettierung“ kennzeichnen Sie Ihre Arbeitsergebnisse schnitt-synchron mit allen wichtigen Informationen und geben Daten für nachfolgende Maschinen weiter.

Wie das funktioniert? Mit Hilfe des Layouteditors definieren Sie das Etiketten-Design und geben die gewünschten Daten an der CADmatic ein. Reine Textinformationen sind dabei ebenso möglich

wie Grafiken oder frei wählbare Barcodes. Anschließend generiert das System die Etiketten genau im Verarbeitungsrhythmus. Sie werden dann – je nach System – manuell oder automatisch angebracht. Eine Zusatzausstattung, die in puncto Gestaltungsmöglichkeiten und Hardwarequalität Branchenmaßstäbe setzt und keine Wünsche offen lässt.



Materialabhängige Parameter

Wer viele unterschiedliche Materialien verarbeitet, muss seine Säge jedes Mal neu einstellen. Das verlängert die Rüstzeiten zulasten der Produktionszeit. Automatisieren und erheblich beschleunigen lässt sich die Einstellung mit dem Zusatzmodul „Materialabhängige Parameter“.

Für jedes Material geben Sie die Parameter nur noch einmal ein. Etwa für den Fahrweg der Winkelandrückvorrichtung, den Säge-

blattüberstand oder den Eintauchpunkt für Postformingmaterial. Hinzu kommen zum Beispiel Werte für den Druck von Spannzangen und Druckbalken oder für die Drehzahl, sofern Ihre Säge über eine dieser Optionen verfügt.

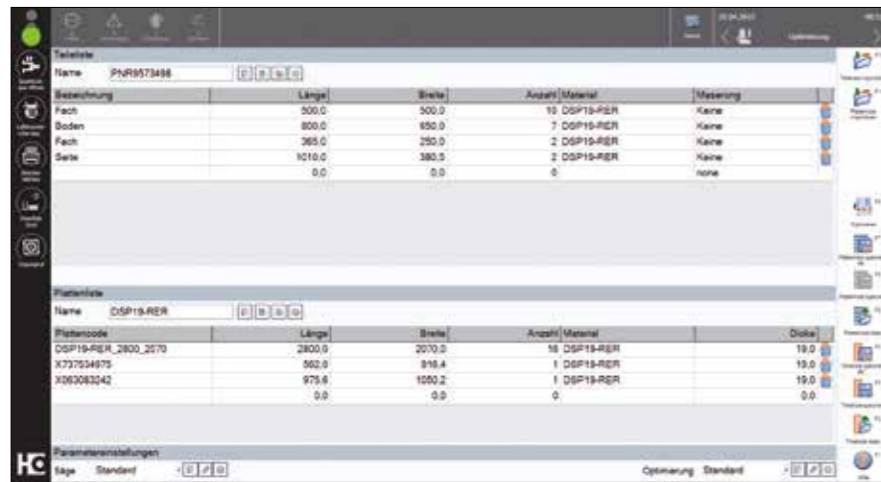
Anschließend rufen Sie bei einem Materialwechsel nur noch das entsprechende Profil auf – und schon stellt sich Ihre Säge von selbst ein. Vollautomatisch und im Handumdrehen.



materialManager Advanced

- Stellt alle angebotenen Maschinen automatisch optimal auf das zu schneidende Material ein und sorgt so für mehr Leistung und Qualität in der Produktion
- Hilft auch weniger erfahrenen Bediener mehr aus der Maschine zu holen
- Sorgt für höhere Standzeiten des Werkzeugs und verringert die Unterbrechungen durch Werkzeugwechsel
- Automatische Eignungsprüfung auf Material-Werkzeug-Kombination

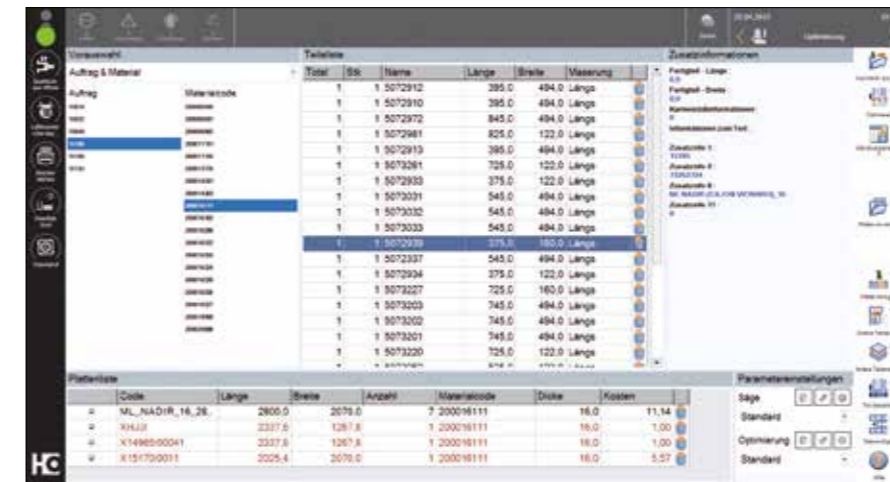




CADplan – Schnittplanoptimierung an der Säge

„Einfach mehr rausholen“ lautet das Motto. Deshalb hat HOMAG die Schnittplanoptimierung CADplan direkt an die Säge geholt. Ihr Vorteil: Über CADmatic geben Sie einfach alle Teile- und Plattenlisten für den aktuellen Auftrag ein oder importieren die gewünschten

Listen im CSV-Format. CADplan generiert dann umgehend die optimierten Schnittpläne. Das minimiert den Materialverbrauch und macht Ihr Unternehmen noch produktiver. Die ideale Lösung für kleine bis mittelgroße Aufträge.



Just-in-Time-Optimierung

Noch einen Schritt weiter als CADplan geht die Just-in-Time-Optimierung von HOMAG. Damit können Sie aktuell benötigte Stücklisten direkt aus dem Büro importieren und an der Säge bearbeiten – ohne zeitaufwendige manuelle Eingabe und genau dann, wenn Sie sie brauchen. Dabei lassen sich gleiche Materialien aus verschiedenen Aufträgen zusammenfassen und gemeinsam optimieren. So ermöglicht das Zusatzmodul „Just-in-Time“ eine produktionsnahe und sehr dynamische Schnittplanoptimierung.

Bei Bedarf können auch alle an der Säge vorhandenen Reste vor Produktionsbeginn manuell eingegeben und so bei der Optimierung berücksichtigt werden. Dank des intelligenten Teilemanagements lässt sich sogar der gesamte Plattenbestand eines Betriebs über die CADmatic verwalten – eine interessante Alternative für alle Plattenaufteilsägen ohne Lageranbindung.

Darüber hinaus haben Sie die Möglichkeit, bereits optimierte Schnittpläne aus dem Büro zu importieren. Dann werden die Daten einfach aus einer branchenüblichen Optimierungssoftware wie Schnitt Profi(t) übernommen.

Neben CADplan gibt es noch weitere Optimierungsmöglichkeiten bei HOMAG



intelliDivide

Teilleiste online hochladen, fertig. Das Ergebnis? Schnittpläne und ganze Läufe in mehreren Varianten – zur Auswahl. So einfach funktioniert intelliDivide.

Im Detail: Die cloudbasierte Optimierungssoftware intelliDivide nutzt deutlich höhere Rechenkapazitäten als eine lokal installierte Optimierungssoftware und kann dem Anwender dadurch in kurzer Zeit mehrere Varianten eines Optimierungsergebnisses zur Verfügung stellen.

Mehr zu intelliDivide



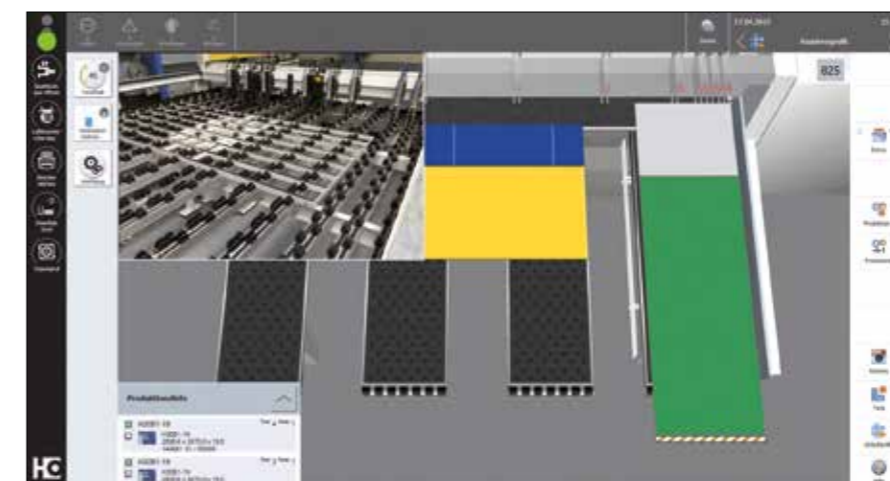
Zuschnitt-Optimierung Schnitt Profi(t)

Effizient durch Planung: So lässt sich die Stärke von Schnitt Profi(t) in aller Kürze zusammenfassen. Mit dieser weltweit führenden Softwarelösung optimieren Sie den Verschnitt und senken systematisch die Gesamtkosten für den Zuschnitt.

Highlights

- Nahtlose, präzise und hocheffiziente Abläufe sorgen für eine optimierte Projektsteuerung
- Volle Kostenkontrolle im Zuschnitt: Materialkosten und Bearbeitungsdauer werden bereits bei der Angebotserstellung automatisch berechnet

Mehr erfahren Sie im Prospekt „Schnitt Profi(t)“.



Integrierte Kameraüberwachung

Speziell für große Plattenaufteilsägen bietet HOMAG eine integrierte Kameraüberwachung für den hinteren Maschinentisch an. Wird die Säge beschickt, blendet die CADmatic automatisch das aktuelle Kamerabild ein. So haben Sie immer alles im Blick. Darüber hinaus können die Kamerabilder zur Fehlerdiagnose und Ablaufoptimierung sogar aufgezeichnet und an den HOMAG Service übermittelt werden.



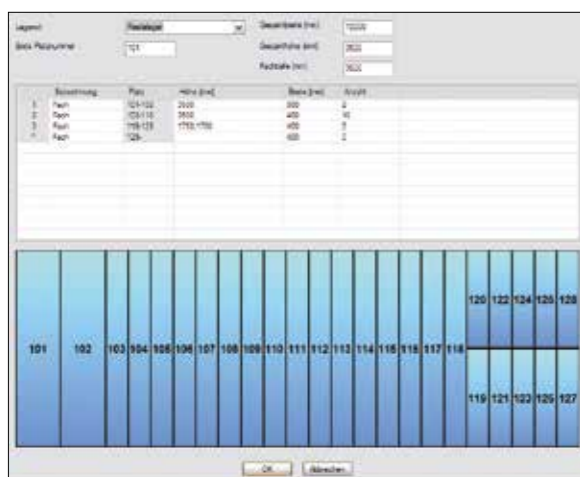
Lageranbindung und Produktionsplanung

Von der Beschickung ...

Lager steuert Säge: Die CADmatic-Steuerung ermöglicht die Datenanbindung an Ihr Lagersystem und schafft so die Voraussetzungen für eine vollautomatische Beschickung. Aktuelle Bestandsinformationen aus Ihrem Flächen-, Stapel- oder Regallager fließen synchron zur Produktion in alle CADmatic-Berechnungen ein und optimieren so den Materialverbrauch. Selbst Schnittreste werden registriert und zurück an das Lagersystem gemeldet.

... bis zur Produktionsplanung in Echtzeit

CADmatic ist offen für die Anbindung an Ihr hauseigenes ERP- oder PPS Produkt Planungssystem. Sämtliche Produktionsinformationen werden in Echtzeit an das jeweilige Planungssystem übermittelt. Dadurch können Sie selbst auf kurzfristige Änderungen der Auftragslage sofort reagieren und Ihre Produktionsplanung anpassen.



Lagerplatzverwaltung für Platten und Reste

1. Im Handumdrehen zum transparenten Restelager

Der Weg zum transparenten Restelager ist kurz und einfach. Alles, was Sie dafür benötigen:

- Schnitt Profi(t)
- CADmatic 5 mit dem Modul „Lagerplatzverwaltung für Platten und Reste“
- Die werksseitig integrierte HOMAG Lagersoftware
- Das Modul „Lagerverwaltung“ für Schnitt Profi(t)

Ausbaupotenzial inklusive

Wer nachträglich in ein Lager von HOMAG investiert, kann das Modul „Lagerplatzverwaltung für Platten und Reste“ direkt in die HOMAG Lagersoftware übernehmen.

Die Vorteile

- Sie können eine individuelle Einlagerstrategie verfolgen und Platten und Reste gezielt nach Größe, Material oder anderen Kriterien sortieren.
- Wie viele Platten und Reste liegen im Lager oder werden im Tagesdurchschnitt ein- und ausgelagert? Antworten auf diese und andere Fragen gibt die integrierte Statistik.
- Schnitt Profi(t) stellt Schnittpläne zu einem Lauf zusammen. So können alle benötigten Platten und Reste auf einmal angezeigt und vor Produktionsstart aus dem Lager geholt werden.

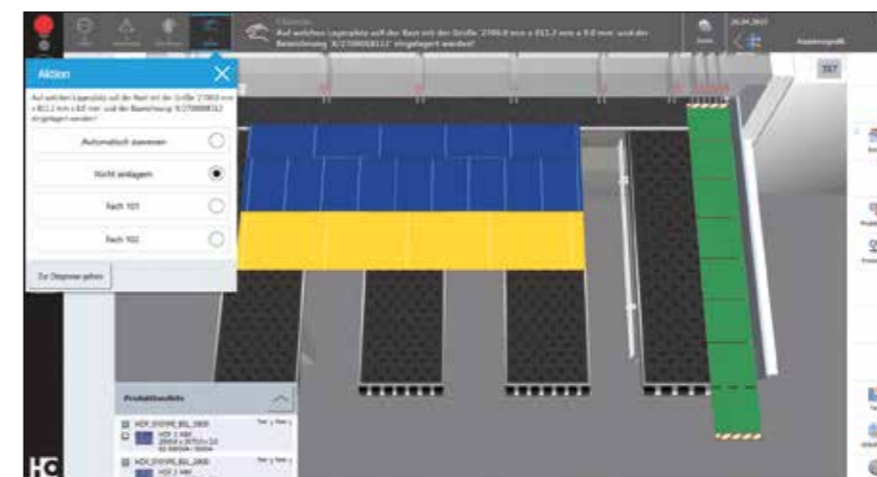


2. Schritt für Schritt – der Ablauf

Nach der Installation geben Sie einmalig Länge, Tiefe und Breite jedes Regalfachs ein. Dank der intuitiv verständlichen Bedienoberfläche geht das schnell und einfach.

- Sobald nun der Rest aus der Säge kommt, wird automatisch ein Etikett gedruckt.
- Das Etikett verrät, in welches Fach die Platte oder der Rest einsortiert werden muss. Alternativ können Sie über die CADmatic den Lagerplatz auch manuell bestimmen.

- In beiden Fällen kennt die CADmatic den Lagerplatz und gleicht diese Information automatisch mit den Daten der Lagersoftware sowie von Schnitt Profi(t) ab.
- Möchten Sie nun einen neuen Schnittplan umsetzen, gibt es zwei Möglichkeiten: Entweder rufen Sie einen bereits mit Schnitt Profi(t) optimierten Plan über die CADmatic auf, oder Sie erstellen ihn über das CADmatic Modul „Schnittpläneingabe“ direkt an der Säge.
- Sobald Sie die Produktion starten, zeigt die Ablauf-/Assistenzgrafik, welche Platte oder welchen Rest Sie aus welchem Regal holen müssen.

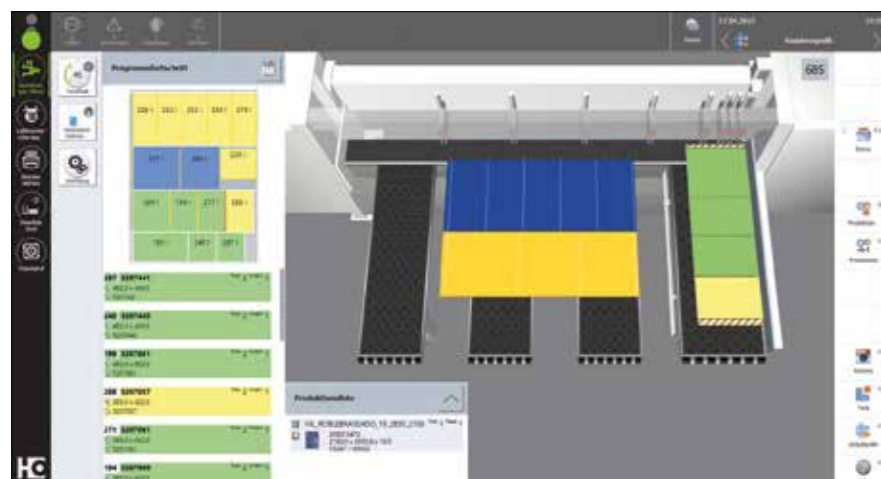


3. Extra für mehr Flexibilität: das Scanner-Paket

Wer Platten und Reste nicht nur mit seiner Säge verarbeitet, profitiert jetzt vom Scanner-Paket. Denn der Scanner zeigt an, ob eine Platte oder ein Rest im Lager noch frei oder schon reserviert ist.

- Der Bediener liest mit dem Scanner das Etikett ein.
- Ist die Platte oder der Rest bereits für einen Schnittplan reserviert, leuchtet ein rotes Licht auf.

- Andernfalls bekommt der Bediener grünes Licht und kann die Platte oder den Rest entnehmen – die Software bucht ihn automatisch aus.
- In Ausnahmefällen erscheint eine blaue Leuchte und fordert den Bediener zu weiteren Eingaben auf.



Optimal einsetzbar in Kombination mit intelliGuide, Power Concept und dem Abstapelwagen HuGo – weniger Fehler, effizientere Prozesse und einfache Zuordnung

Abstapelmodul Classic

Welches Bauteil gehört wohin? Diese Frage beantwortet die integrierte Abstapelanzeige. Die Einzelteile werden im Schnittplan und gleichzeitig in der Assistenzgrafik farblich hervorgehoben. Eine Zuordnung der bereits produzierten Teile zu einzelnen Abstapelplätzen ist für den Maschinenbediener damit klar ersichtlich.



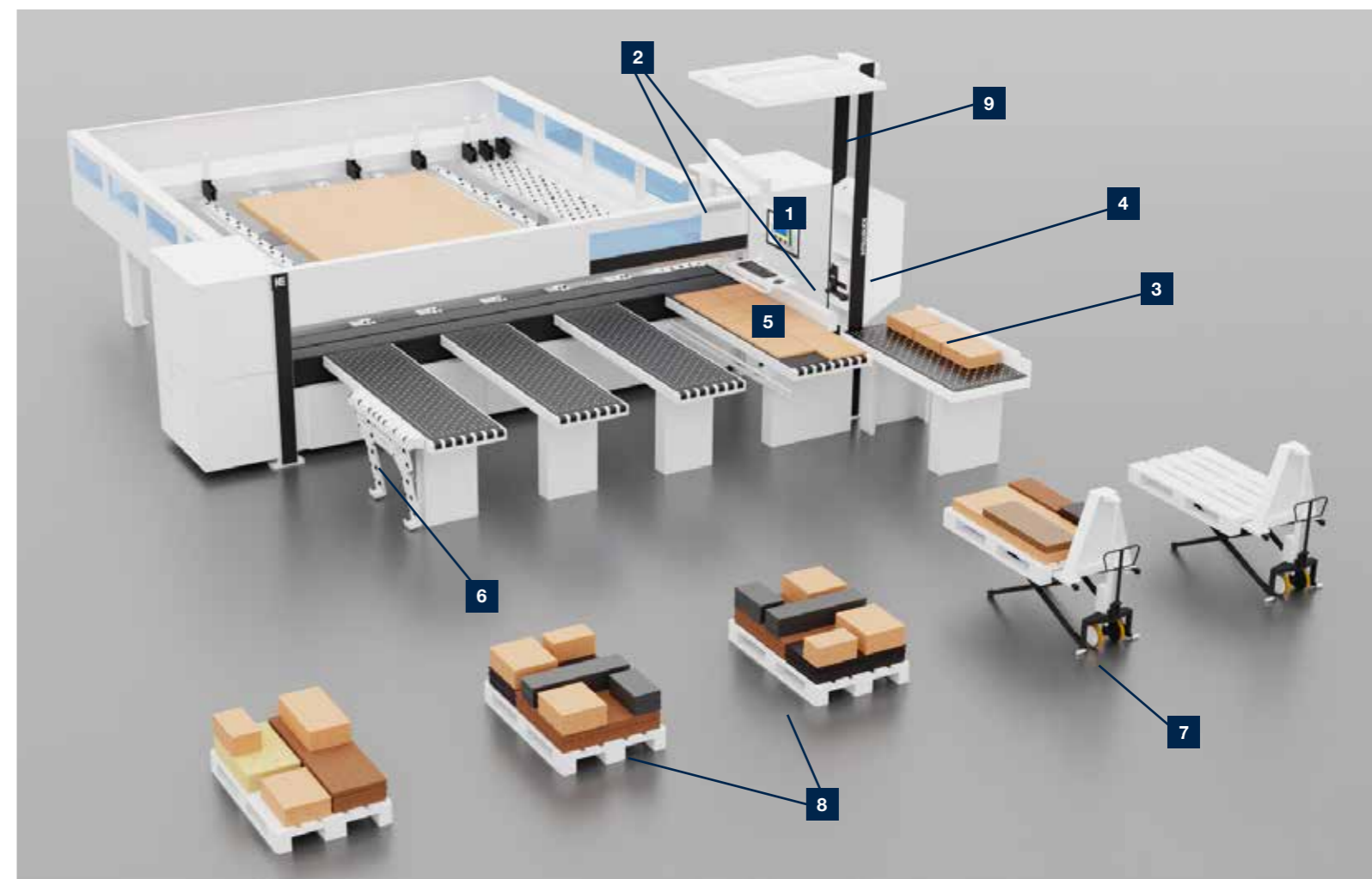
Abstapelmodul Advanced

Ein intelligentes Abstapelkonzept, das den Bediener führt

Mit der Zusatzausstattung „Abstapelmodul Advanced“ steuert CADmatic 5 nicht nur den Zuschnitt, sondern auch das Abstapeln durch den Bediener. Denn die neue powerTouch Bedienzentrale zeigt ihm auf dem Monitor und per Etikett genau an, welches Teil er wann und wo ablegen soll. Dahinter steht ein Gesamtkonzept für intelligentes Abstapeln, das die Prozesse nach dem Zuschnitt deutlich effizienter macht – etwa durch eine Stapelbildung, die für nachfolgende Bearbeitungsschritte optimiert ist.

Reduziert Laufwege, Platzbedarf und Bedienerabhängigkeit

Programmfolge und Abstapelstrategie lassen sich mit der Option „Abstapelmodul Advanced“ noch feiner und bedarfsgerechter als bisher steuern. Denn Sie geben vor, ob die Stapelbildung für nachfolgende Bearbeitungsschritte kommissions- oder materialbezogen optimiert wird. Diese Prioritäten lassen sich sogar miteinander kombinieren und je nach Primärziel gewichten. Dies sorgt für eine klare Bedienerführung, reduziert die Laufwege zwischen Säge und Abstapelplatz und sorgt für eine optimierte Palettennutzung bei stabiler Stapelbildung.



Weitere Extras für intelligentes Abstapeln

- Visuelle Bedienerführung: Eine zusätzliche LED-Anzeige signalisiert zeitgleich mit dem Monitor, wenn ein zugeschnittenes Teil auf den Teilepuffer geschoben oder von dort entnommen werden soll.
- Teilepuffern: Der Bediener legt die zuletzt geschnittenen Teile auf den Teilepuffer, bis er Zeit hat sie abzustapeln. Auf diese Weise wird die Säge nicht unnötig ausgebremst, der Bediener kann in Ruhe arbeiten. Zudem wird der Teilepuffer zum Verbessern der Stapelbildung genutzt: Der Bediener legt das Teil erst dann auf den Stapel, wenn es der Stabilität des Stapels hilft. Geführt wird er dabei von den Angaben auf dem Monitor und, auf Wunsch, zusätzlich über eine LED-Anzeige am Teilepuffer.
- Zusätzliche Stabilität: Um den Stapeln noch mehr Stabilität zu verleihen, werden jetzt auch gezielt Abfallteile für die Stapelbildung genutzt.

1. Abstapelsoftware als Zusatzmodul für CADmatic 5
2. Etikettendruck
3. Ergonomischer Teilepuffer
4. Abfallbehälter
5. Abschlagkante
6. Beschick- und Abstapelhilfe
7. Scherenhubwagen „HuGo“
8. Intelligente Stapelbildung
9. IntelliGuide Tower (ab IntelliGuide Advanced)

Zusatzausstattung: intelliGuide – innovative Bedienerführung mit Köpfchen

intelliGuide ist das erste Assistenzsystem in der Geschichte der Plattenaufteiltechnik, mit dem Sägen jetzt intelligent und flexibel auf die Handlungen des Maschinenbedieners reagieren. Die Intelligenz des Assistenzsystems nimmt mit jeder Ausbaustufe zu: von intelliGuide Classic über Advanced bis Premium. So bekommen Sie genau Ihre Lösung.



Das Fundament:

1. CADmatic 5

intelliGuide ist das Ergebnis einer langen Technikevolution. Begonnen hat sie mit der CADmatic Sägensteuerung. Inzwischen eine absolut unverzichtbare Software, die in der neuen Version CADmatic 5 stärker denn je auf den Nutzer ausgerichtet ist. Dafür sorgt insbesondere die neue Assistenzgrafik von CADmatic 5 – sie zeigt dem Maschinenbediener klar und anschaulich, was er als nächstes zu tun hat. Im Vergleich zur bisherigen Ablaufgrafik, die 1:1 alle Arbeitsschritte der Säge zeigt und sich bei Bedarf weiterhin aufrufen lässt, ist dies ein Perspektivwechsel um 180 Grad!

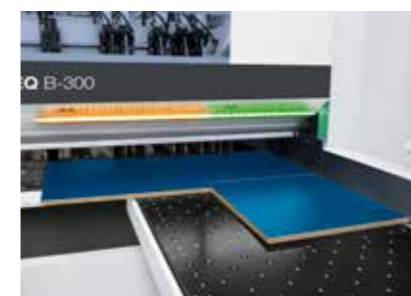
MEHR AUF HOMAG.COM



intelliGuide

Generelle Vorteile mit intelliGuide

- Intuitive Maschinenbedienung
- Systematische Fehlervermeidung
- Schnelle Prozesse: Bediener und Säge arbeiten Hand in Hand und bremsen sich gegenseitig nicht aus
- Der Bediener muss kaum noch auf den Monitor schauen und kann so den Schnittplan konzentriert abarbeiten
- Flüssige, ergonomische Abläufe für effizientes und konzentriertes Arbeiten
- Bedienerwechsel sind jederzeit und reibungslos möglich

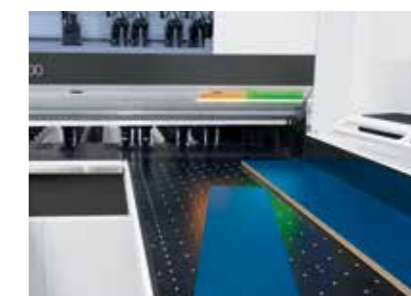


intelliGuide Classic:

1. CADmatic 5

2. LED-Leiste an der Schnittlinie

- Farbige LED-Signale an der Schnittlinie ermöglichen die intuitive Bedienung und ein schnelleres, sicheres Arbeiten
- Anhand der farbigen LED-Elemente sieht der Maschinenbediener sofort, ob ein Teil zum Beispiel fertig bearbeitet ist, erneut zugeschnitten oder als Abfallteil entsorgt werden muss
- Der Bediener kann schon anhand der erleuchteten LED-Strecke sehen, ob das geforderte Werkstück zum tatsächlich aufgelegten passt



intelliGuide Advanced:

1. CADmatic 5

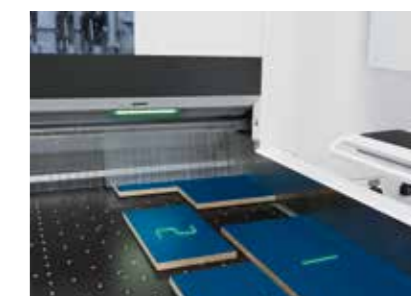
2. LED-Leiste an der Schnittlinie

3. Kamera

- Damit sieht das System, welchen Streifen/welches Teil der Bediener auflegt und wie er ihn/es ausrichtet
- Legt er nicht das vorgesehene Teil ein, reagiert intelliGuide flexibel auf die Planänderung
- Bedeutet die Änderung keinen Mehraufwand, beginnt die Säge nach kurzer Bestätigung mit der Arbeit. Andernfalls gibt intelliGuide dem Bediener ein Feedback mit Handlungsanweisung

4. Beleuchtung

- Steigert die Qualität und die Sicherheit durch gleichmäßiges Ausleuchten des Arbeitsplatzes und der Werkstücke
- Wertet den Arbeitsplatz optisch auf und macht ihn noch ergonomischer



intelliGuide Premium:

1. CADmatic 5

2. LED-Leiste an der Schnittlinie

3. Kamera

4. Beleuchtung

5. Laser

- Projiziert klare Bearbeitungs- und Handlungshinweise direkt auf das aktuelle Werkstück
- Pfeile zeigen zum Beispiel an, wie eine Platte zu drehen ist und wie sie positioniert werden muss. Ein X heißt: falsches Teil eingelegt. Und das Mülleimer-Symbol markiert Abfallteile
- Kurz: Der Bediener weiß dank der selbsterklärenden Piktogramme immer, was er als nächstes tun muss und kann sofort das Richtige machen

TECHNISCHE DATEN			
Bereich	Funktion	CADmatic 5	erhältlich für
Allgemein			
	Display	24"	
	Auflösung	1.920 x 1.080	
	Touch-Screen	✓	
	Maschinentasten	✓	
	Maschinenregler	✓	
Produktionsmethoden			
	Fixposition	✓	nur für manuell bedienbare Sägen
	Ablängen	✓	nur für manuell bedienbare Sägen
	Einzelteile	✓	nur für manuell bedienbare Sägen
	Schnittplaneingabe	✓	
	Planauswahl (Schnittplanverwaltung)	✓	
	Planauswahl: Vorausberechnung der Produktionszeiten	✓	
Produktionsmethoden – Zusatzausstattungen			
	Nutprogramm (automatisch)	O	SAWTEQ B-300 bis SAWTEQ B-600
	Nutprogramm (manuell)	O	SAWTEQ B-130 bis SAWTEQ B-600
	Turbo-Nuten	O	SAWTEQ B-300 bis SAWTEQ B-600
	Ausschnitt und Spannungsfreischnitt	O	SAWTEQ B-200 bis SAWTEQ B-600
	Spannungsfreischnitt	O	SAWTEQ B-130
	Strukturansichtsprogramm	O	ab SAWTEQ B-200
	Winkelschnittprogramm	O	Manuell: SAWTEQ B-200 Automatisch: SAWTEQ B-300 bis SAWTEQ B-600
	PPS-Rückmeldung	O	A
	Integrierte Kameraüberwachung	O	A
	Fertigteilebearbeitung	O	SAWTEQ B-200 bis SAWTEQ B-400
	Sonderablauf für Laminatzuschnitt	O	ab SAWTEQ B-200 Einzelsägen
	Barcodeleser-unterstützter Produktionsstart	O	SAWTEQ B-200 bis SAWTEQ B-600
Lagerverwaltung			
	Lageranbindung	O	SAWTEQ B-200 bis SAWTEQ B-600
	Lageranbindung in CADplan & Schnittplaneingabe	✓*	
	Verbesserte Resterückführung	✓*	
	Lagerplatzverwaltung für Platten und Reste	O	A
	Lagerplatzverwaltung für Platten und Reste (Scanner-Option)	O	A

TECHNISCHE DATEN			
Bereich	Funktion	CADmatic 5	erhältlich für
Optimierung			
	CADlink	O	A
	CADplan	O	A
	CADplan Just-In-Time	O	A
Ablauf- / Assistenzgrafik			
	Ablauf- / Assistenzgrafik	✓	
	Anzeige der Teiledetails im Schnittplan	✓	
	Ablauf- / Assistenzgrafik: Vor- und Rückschau	✓	
Einstellung / Parameter			
	Parameterverwaltung	✓	
	Materialabhängige Parameter	O	ab SAWTEQ B-200
	materialManager Advanced	O	ab SAWTEQ B-300
	Automatische Kompensation des Sägeblattversatzes	✓	
	Werkzeugeinstellungen	✓	
	Werkzeugverwaltung	✓	
Abstapelung			
	Abstapelmodul Classic	O	Für alle Einzelsägen ab SAWTEQ B-200 bis SAWTEQ B-600
	Abstapelmodul Advanced (mit Bedienerführung)	O	Für alle Einzelsägen ab SAWTEQ B-200 bis SAWTEQ B-600
	Abstapelmodul Anlagen	O	Für alle Winkelanlagen ab SAWTEQ B-300 bis SAWTEQ B-600
Sonstiges			
	Alarmübersicht (visuelle Fehlerdiagnose)	✓	
	Online Datenübertragung	✓	A
	WLAN Datenübertragung	O	A
	Datenübertragung USB	✓	A
	HOMAG MMR basic	✓	
	HOMAG MMR professional	O	A
	Laufdatenauswertung mit Schnitt Profi(t)	O	A
Etikettierung			
	Tapio ready	O	A
	Rückverfolgung mangelhafter Plattenchargen	O	in Verbindung mit HOMAG Flächenlager
	Etikettenprogramm	O	A
	Etikettierung mit Teilegrafik	O	A
	Dienstleistung Etikettenlayouterstellung	O	A

- ✓ Standard
- ✓* Standard, wenn Option Lageranbindung freigeschaltet ist
- O Optional
- A Alle Modelle

HC LIFE CYCLE SERVICES

Mehr Leistung, effizientere Abläufe, schnellere Hilfe, Sicherstellung der Verfügbarkeit und schlauer werden.

TEAM & GRÖSSE

Größtes weltweites Service-Netzwerk in der Branche mit über 1.350 Servicemitarbeitern.

INSTALLATION & INBETRIEBNAHME

Für den richtig guten Start lassen wir nur ausgewiesene Experten ran.

BEDIENUNG & STEUERUNG

Nach kompetenter Einweisung des Bedienpersonals in die intuitive Steuerung helfen clevere Apps das Bediener-Leben enorm zu erleichtern.

WARTUNG & INSTANDHALTUNG

Damit es einfach immer läuft schauen wir gern vorbei. Wie oft und wie intensiv wir helfen dürfen, entscheiden Sie. Vorsorge ist bekanntlich besser als Nachsorge.

eSHOP & ONLINEVORTEIL

Ein paar Klicks und dann geht's fix. In den verfügbaren Märkten genießen vor allem Ersatzteile exklusive Online Vorteile, die sich lohnen. shop.homag.com.

HOTLINE & ERREICHBARKEIT

Wenn es brennt, sind wir da, mehrfach. Direkt per Telefon, digital per App und Video oder mit dem Vor-Ort-Service. Wir sind mit über 90 regionalen Service-Organisationen weltweit in Ihrer Nähe. Durch über 35.000 sofort verfügbare Ersatzteile können wir 85 % Ihrer Bestellungen sofort ausliefern.

TRAINING & WEITERBILDUNG

Mit Präsenz-, Live-Online-Training oder mit eLearning bieten wir alle modernen Wege zu hilfreichen Wissen. Wir führen jährlich über 4.000 Kundens Schulungen durch. Dazu sind wir für Sie allein in 19 Ländern mit eigenen Trainingscentern vor Ort.

MODERNISIERUNG & VERBESSERUNG

Unser Modernisierungsprogramm ist auf Ihre Maschine zugeschnitten. Wir werten auf Wunsch Ihre Daten aus und beraten Sie gern beim nächsten Schritt.

ANALYSE & NACHHALTIGKEIT

Auf Wunsch analysieren wir all Ihre Prozesse mit renommierten Tools und Verfahren (LeanSixSigma). Wir haben dazu ein großes zertifiziertes Expertenteam.

FINANZIERUNG & BERATUNG

Wir bieten Ihnen weltweit maßgeschneiderte Finanzierungs-konzepte. Mehr als 60 Jahre Erfahrung und ein enges Partnernetzwerk aus renommierten Banken und Versicherungen helfen dabei, für Sie das Richtige zu finden. Immer transparent und verlässlich in der Abwicklung.

Schnell geholfen:
94 % Lösungsquote
in unserer Hotline

Experten in Ihrer Nähe:
1.350 Servicemitarbeiter weltweit

Wir bewegen was:
>1.000 weltweite
Ersatzteilsendungen pro Tag

Das hat so kein anderer:
>150.000 Maschinen in 28 Sprachen
elektronisch dokumentiert in eParts



HOMAG Group AG
info@homag.com
www.homag.com

YOUR SOLUTION